

典型案例汇编

	案例类型
疫— 徒制	三教改革
新高 徒	人才培养

师资队伍、三教改革
推广价值上进行描述

学，采用线
投身学习，
学习与抗疫

学模式
人才培养模

程
“双导师”

素质
非方式

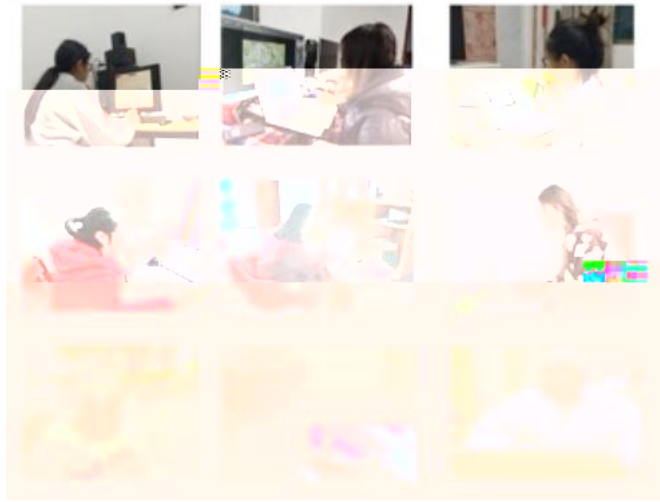
一名

新元心

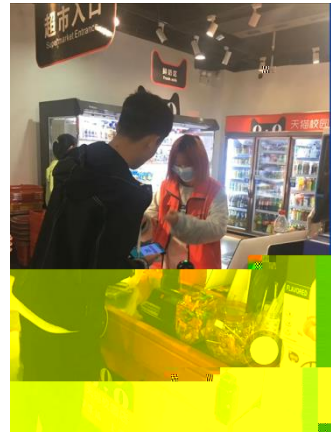
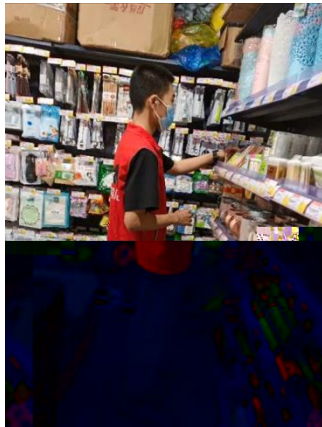
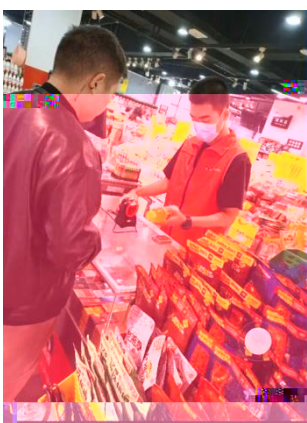
一型点

2020





2



3

办

办

19统计与会计3

签到 问卷 抢答 选人 评分 测验 活动库

抢答 03-10 16:40

6. 调查时间和调查期限的含义, 并举例说明。

抢答 03-10 16:20

2. 调查单位与填报单位的关系是 ()。 A、二者是一致的 B、二者有时是一致的 C、二者没有关系 D、调查单位大于...

03-10 16:20

调查单位是什么?

03-10 16:20

统计调查的统计机构和统计人员必须按照统计法的规定, 进行调查。

03-10 16:20

统计调查的统计机构和统计人员必须按照统计法的规定, 进行调查。

03-10 16:20

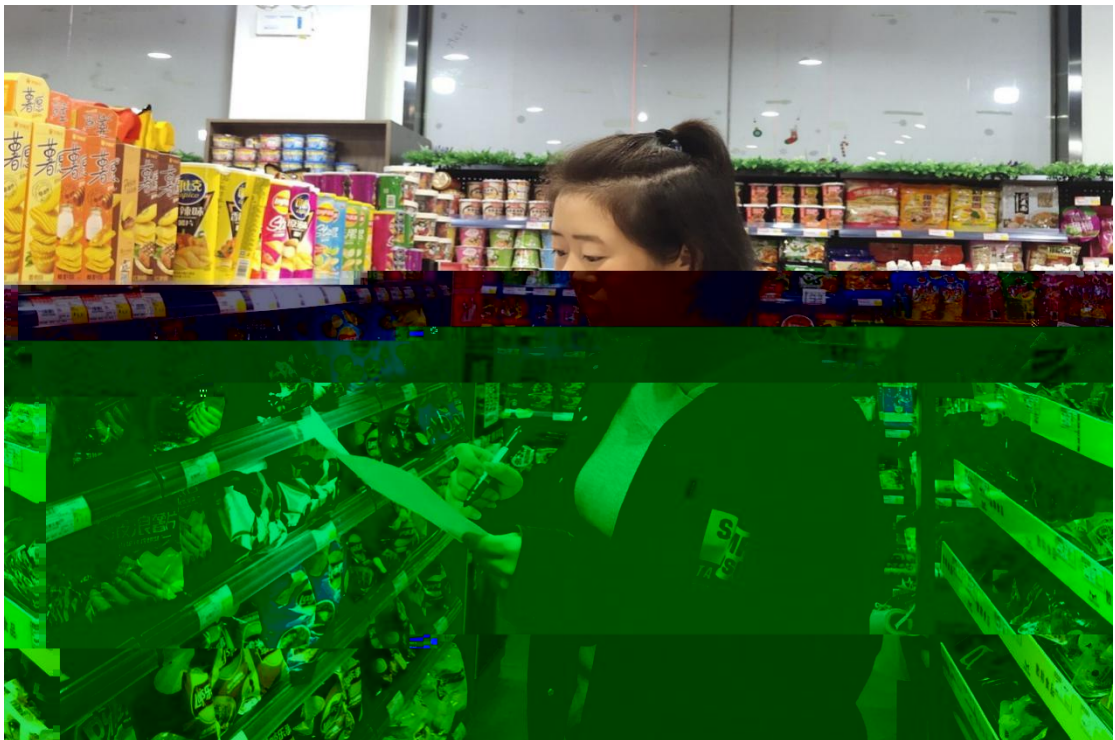
5. 统计调查的统计机构和统计人员必须按照统计法的规定, 进行调查。

03-10 16:20

(课堂互动)

办

办





办